



le Cubature che incombono sulla Città

Pubblicato il 11/04/2012 da admin



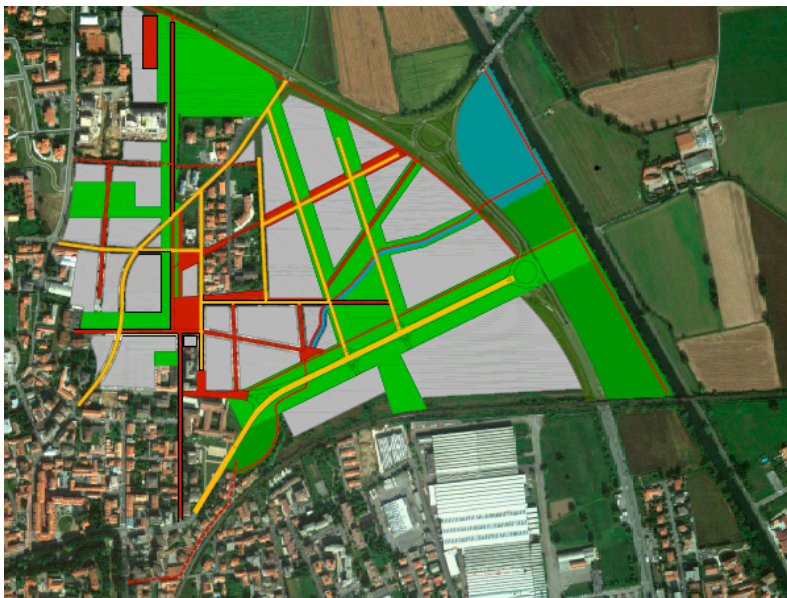
L'urbanizzazione prevista dal PGT di Abbiategrasso dietro al complesso dell'Annunciata (by arch. G. Marinoni)



Il futuro di Abbiategrasso previsto dal PGT e ideato dall'arch. Marinoni per il Comune

Quale idea di città ha in mente la nostra Amministrazione comunale? Come si svilupperanno i nuovi quartieri rispetto al centro storico? La risposta purtroppo non è mai stata resa pubblica e soprattutto non è mai stata costruita insieme ai cittadini, nonostante decine di tavoli di (finta) partecipazione costruiti ad arte dal Comune. Ma come era facile intuire, l'Ufficio di Piano sta lavorando dietro alle quinte per riempire di volumi di cemento tutti gli spazi di edificazione previsti. Un primo esempio è il recente Piano attuativo di via Paolo VI, dietro

all'Annunciata. Ma in scala più vasta **ecco quale sarà il futuro che ci attende, in questi agghiaccianti rendering** per "il Completamento del centro di Abbiategrasso", ovvero i master plan degli ambiti di trasformazione che sono stati commissionati dal Comune allo stesso architetto consulente del PGT (arch. Marinoni) e pubblicato di recente sul sito Europaconcorsi.com. L'immagine in basso, in particolare, è il planivolumetrico dell'ambito a cavallo della via Paolo VI, che cancella in un batter d'occhio la visuale dell'Annunciata (il piccolo campanile in beige in fondo al viale alberato) e tutte le aree agricole circostanti. E occhio a non farsi trarre in inganno dalle superfici verdi perchè in realtà sono zone già costruite o sedi di infrastrutture... **E' veramente questa l'idea di forma urbis che vogliamo per Abbiategrasso?**



Il destino dello spicchio di campagna dietro all'Annunciata (PGT, luglio2011)

Questa voce è stata pubblicata in [difesa del suolo](#), [territorio](#) e contrassegnata con [ats2](#), [Pgt](#). Contrassegna il [permalink](#).

Legambiente 'Terre di Parchi'

Motore utilizzato WordPress.

[With Picasa plugin by Wott](#)